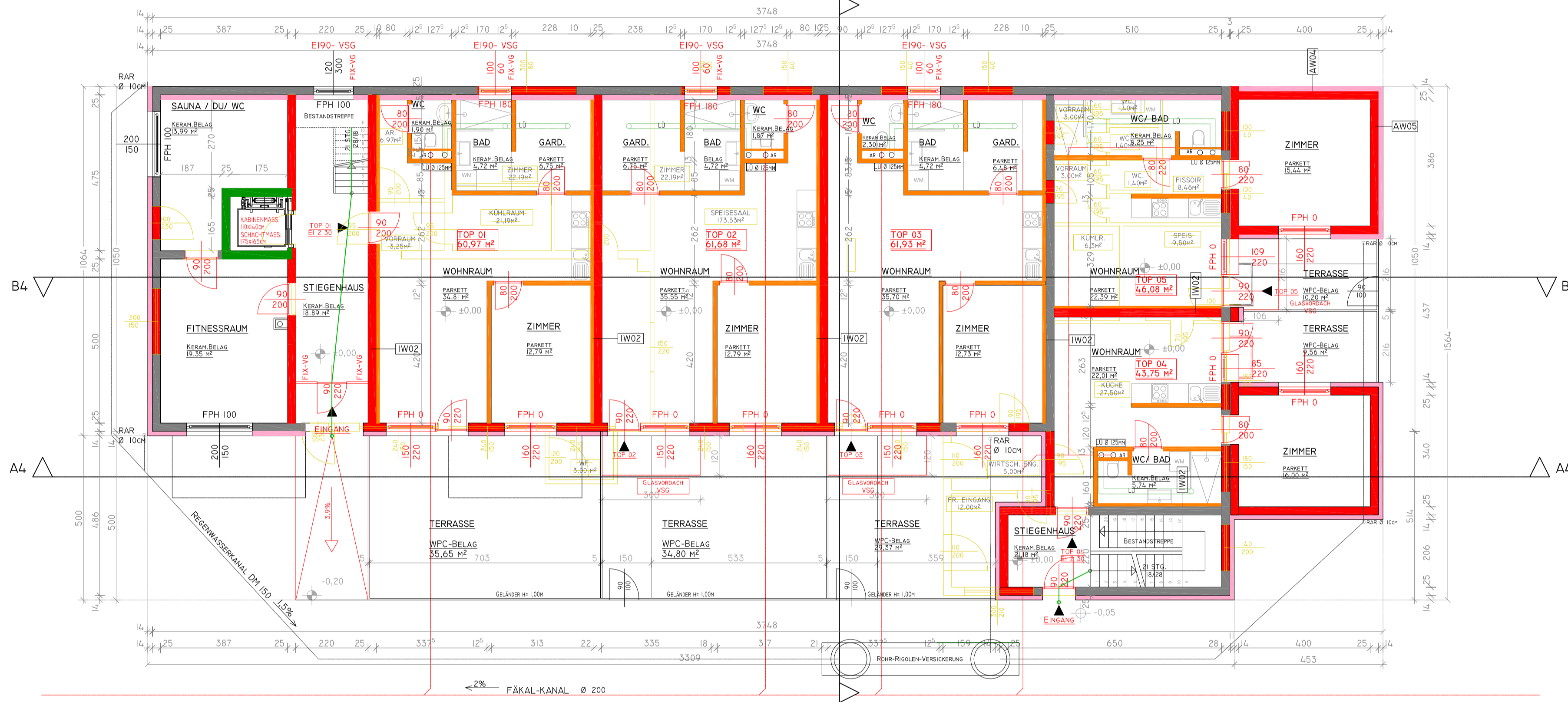
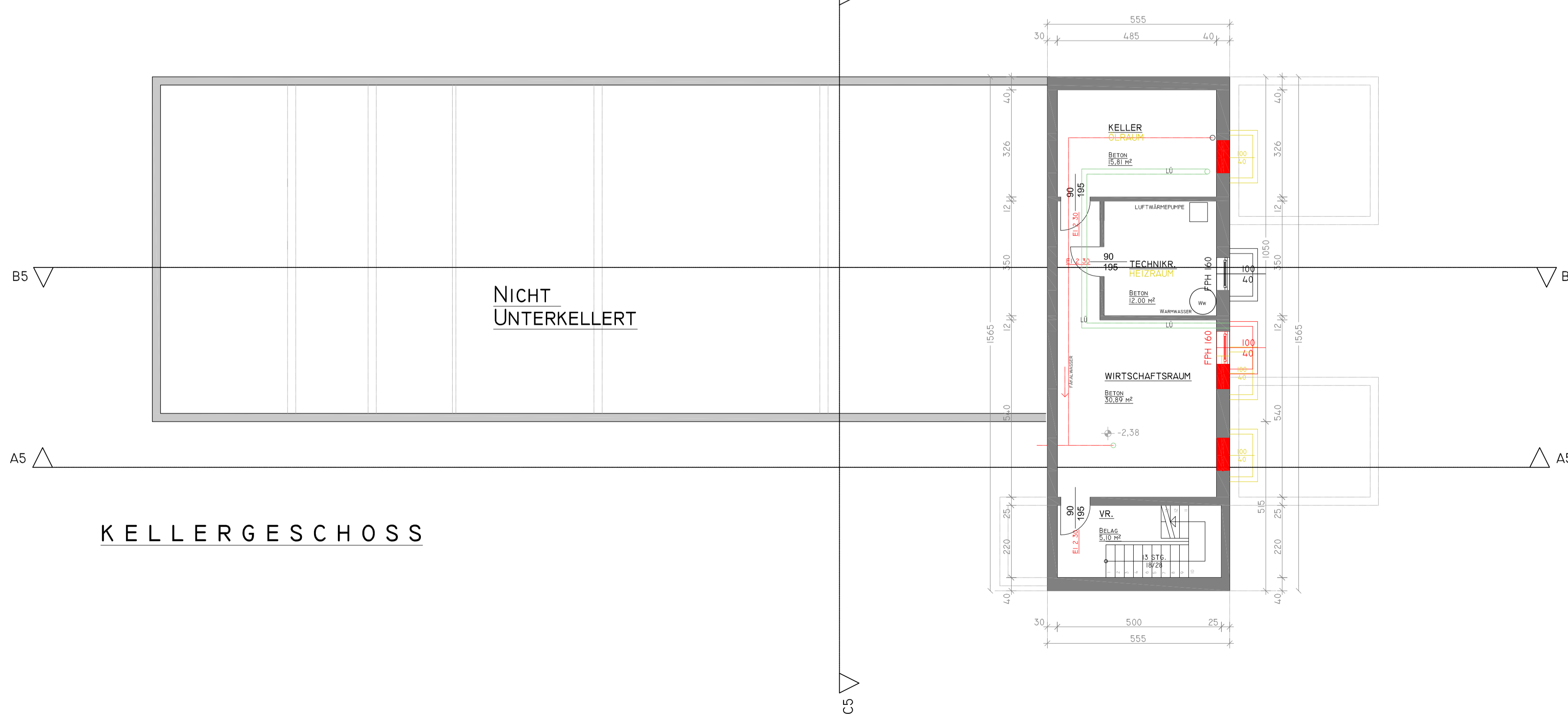


I. OBERGESCH



ERDGESCH



NICHT
UNTERKELLERT

KELLERGESCH

EINVERSTÄNDNISERKLÄRUNG:

LAND BGLD. LANDESSTRASSENVERWALTUNG
 AMT DER BGLD. LANDESREGIERUNG-ABT.8
 EUROPLATZ 1
 7000 EISENSTADT

ISRAELITISCHE KULTUSGEMEINDE WIEN
 SEITENSTETTENGASSE 4
 1010 WIEN

EHMANN HANS BERT
 UMFANGSSTRASSE 12
 7132 FRAUENKIRCHEN

KANAL FÄKALWASSERKANAL
 DIE ANBINDUNG DER FÄKALABFALLROHRLÄITUNGEN ERFOLGT AN DAS VORHANDENE SYSTEM.

HEIZUNG:
 ALLE WOHNRÄUME WERDEN ÜBER EINE LUFTWÄRMEPUMPE BEHEIZT.
 SITUIERUNG IM TECHNIKRAUM KELLER, HEIZUNGSVERTEILUNG ÜBER STEIGSCHACHT, UND FUSSBODENHEIZUNG. JE WOHNUNG EIN FB-HEIZUNGSVERTEILER UND REGELUNG.

LÜFTUNG:
 ALLE INNENLIEGENDEN RÄUME WERDEN MECHANISCH ENTLÜFTET

BAUPHYSIK:
 IC CONSULTEN ZIVILTECHNIKER GEMBH, SCHÖNRUNNER STRASSE 297, 1120 WIEN
 T +43162169-0, F +43162169-180, OFFICE@IC-GROUP.ORG
 PRO AUFTENTHALTSRAUM, ALS AUCH IN SÄMTLICHEN GÄNGEN/VORRÄUMEN WELCHE ALS FLUCHTWEG DIENEN, WIRD MINDESTENS EIN VERNETZTER RAUCHWARNMELDER ANGEBRACHT

SONSTIGES:
 WOHNUNGSINTERNE INSTALL.SCHÄCHTE WERDEN IN DER DECKENEbene REI 90 ABGESCHÜTTET

INSTALL.SCHÄCHTE ZU ALLGEMEINEN GÄNGEN MIT EI2 30 TÜREN OHNE SELBSTSCHLIESSEER, OHNE GESCHOSSWEISE ABSCHÜTTUNG AUSGEFÜHRT

ALLE WC- UND BADEZIMMERFUSSBÖDEN SIND UNTER DER FLIESENEBENE MIT EINER FEUCHTIGKEITSABDICHTUNG (INKL. 15cm HOCHZUG) VERSEHEN.

LÜFTUNGSLEITUNGEN AUS FREMDEN BRANDABSCHNITTEN SIND EI 90 UND A2 VERKLEIDET

FUSSBÖDEN IM ÖFFENTLICHEN BEREICHEN SIND AUS UNBRENNBAREN MATERIAL A2FL

BALKONE UND LOGGIEN WERDEN THERMISCH GETRENT

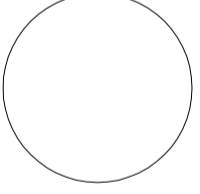
ABKÜRZUNGEN

OK	OBERKANTE	PS	PUTZSCHACHT
FOK	FUSSBODENOBERRKANTE	PST	PUTZSTÜCK
RDOK	ROHDECKENOBERRKANTE	PUSU	PUMPENSUMPF
MOK	MAUEROBERKANTE	KS	KANALSÖHLE
UK	UNTERKANTE (ALLGEMEIN)	DRL	DRUCKLEITUNG
UZUK	UNTERZUGUNTERKANTE	GV	GERUCHSVERSCHLUSS
DUK	DECKENUNTERKANTE	BA	BODENABLAUF
RDUK	ROHDECKENUNTERKANTE	ZGV	ZENTRALER GERUCHSVERSCHLUSS
RO	ROHBAU (Z.B. RBOK-ROHBAUOBERRKANTE)	BZA	BENZINABSCHIEDER
RPH	ROHPARAPETHÖHE (ROHBAU ÜBER FOK)	LU	LÜFTUNG
FPH	FERTIGPARAPETHÖHE ÜBER FOK	ABL	ABLUF
STUK	STURZUNTERKANTE ÜBER FOK	ZUL	ZULUF
FDOK	FUNDAMENTOBERKANTE	DF	DEHNFUGE
VK	VORDERKANTE	NK	NOTKAMIN
GL	TÜRE MIT GLASLICHT	PT	PUTZTÜREN
OL	ÖBERLICHT	E	ELEKTRO (ZÄHLER, NISCHE)
T	TERRAIN	H	HEIZUNG (ZÄHLER, NISCHE)
EM	EINMÜNDUNGSHÖHE	WM	WASCHMASCHINE
AR	ABFALLROHR	GKT	GASKOMBITHERME
RR	REGENABFALLROHR	GASZH	GASZENTRALHEIZUNG
SW	SCHMUTZWASSER	GZ	GASZÄHLER
RW	REGENWASSER	VSS	VORSATZSCHALE/ANPLANKUNG
RSK	REGENSINKKASTEN		
DD	DICHTER DECKEL		
KW	KALTWASSER		
WW	WARMWASSER		

LEGENDE

- BESTAND
- NEUHERSTELLUNG/ZIEGELMWK.
- ABRUCH
- DÄMMUNG
- STAHLBETON
- GIPS UND TROCKENBAU

PARIE



EINREICHPLAN

FÜR DEN UM- UND ZU BAU DES BESTEHENDEN GEBÄUDE IN
 7132 FRAUENKIRCHEN ST.ANDRÄER STRASSE 3

GST.NR. 584/6	EZ.2079	KG. 32006 FRAUENKIRCHEN
BAUWERBER DAGMAR STEINER St. ANDRÄERSTRASSE 3 7132 FRAUENKIRCHEN	GRUNDEIGENTÜMER DAGMAR STEINER St. ANDRÄERSTRASSE 3 7132 FRAUENKIRCHEN	
BAUFÜHRER	PLANVERFASSER	

PLANINHALT GRUNDRISSSE: KELLER, EG, 1.OG	MASSTAB 1: 100
---	-------------------

ARCHITEKT
 Dipl.-Ing. Michael Wagner

1010 Wien, Tuchlauben 17/10
 office@architekt-wagner.com T +43 1 270 77 40
 www.architekt-wagner.com F +43 1 270 18 63

PLANNR. 380/EP/01 DATUM 18.04.2019 FORMAT 740/720mm=0.53m2
 DIESE PLANZEICHNUNG IST URHEBERRECHTLICH GESCHÜTZT